

einfach  
sicher



Helping all people  
live healthy lives

**BD Microtainer® kontaktaktivierte  
Lanzette für die Kapillarblutentnahme**

Die neue Generation von Sicherheitslanzetten



# Komfortabel für Patient und Anwender

---



## ✦ Ergonomisches Design

- Die seitliche Vertiefung am Gehäuse der Lanzette sorgt für einen guten Griff und festen Halt
- Die geriffelte Oberfläche verhindert ein Abrutschen der Finger während der Aktivierung

## ✦ Kontaktaktivierung

- Eine Aktivierung des Mechanismus ist erst nach Positionierung und Druckausübung möglich
- Die vorbestimmte Punktionstiefe sorgt für eine leichtere Probenentnahme
- Eine ungewollte Aktivierung der Lanzette ist fast nicht möglich

## ✦ Höhere Punktionsgenauigkeit

- Die Andruckstelle bedeckt nur einen kleinen Hautbereich und vergrößert somit den Sichtbereich an der Punktionsstelle
- Dies ermöglicht eine präzise Lokalisierung der Punktionsstelle

## ✦ Einfache Handhabung

- Die intuitive Handhabung erfordert wenig Erklärungsbedarf
- Die Lanzette wird einfach durch Druck auf die Punktionsstelle aktiviert
- Die Einstichtiefe ist exakt vorbestimmt und damit unabhängig vom Anwender

## ✦ Sicherheit für Anwender und Patient

- Die Klinge ist permanent vom Gehäuse umschlossen
- Der Auslösemechanismus ist so konzipiert, dass die Lanzette nur einmal benutzt werden kann. Dies verringert die Gefahr einer Kontamination von Patient, Anwender und/oder Probe
- Der automatische Rückzug der scharfen Spitze minimiert das Risiko einer Verletzung



# Wählen Sie die richtige Lanzette für die entsprechenden Anforderungen:



## BD Microtainer® kontaktaktivierte *lila* Lanzette

NIEDRIGER BLUTFLUSS – 30 G Kanüle (1,5 mm)

- ☛ Verursacht signifikant weniger Schmerzen bei Ihren Patienten als vergleichbare Produkte<sup>1</sup>

## BD Microtainer® kontaktaktivierte *pink* Lanzette

MITTLERER BLUTFLUSS – 21 G Kanüle (1,8 mm)

## BD Microtainer® kontaktaktivierte *blaue* Lanzette

STARKER BLUTFLUSS – Klinge (2,0 mm x 1,5 mm)



## Jeder Stich ein Treffer

### Ein gut vorbereiteter Patient

- Reinigen Sie die Punktionsstelle vor der Blutentnahme und wärmen Sie sie gegebenenfalls an. Das Anwärmen der Punktionsstelle kann den Blutfluss um das Siebenfache erhöhen.\*

### Guter Blutfluss

- Wählen Sie die BD Microtainer® kontaktaktivierte Lanzette, die genügend Blut zur Durchführung aller erforderlichen Tests liefert.
- Um einen ausreichenden Blutfluss zu erzielen, sollte die Punktionsstelle nach unten gehalten und immer wieder leichter Druck auf das umliegende Gewebe ausgeübt werden. Vermeiden Sie wiederholt starken Druck (Melken), da Hämolyse auftreten oder die Probe mit Gewebsflüssigkeit verunreinigt werden könnte.



\*NCCLS 2004 Doc. H4-A5 Vol. 24, No. 21

# BD Microtainer® kontaktaktivierte Lanzette

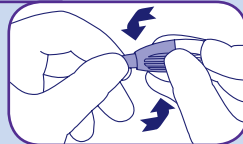


## Gebrauchsanleitung

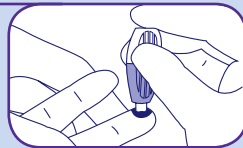
- 1 Reinigen Sie die gewünschte Punktionsstelle (schattierter Bereich) gründlich entsprechend den Vorschriften Ihres Hauses.



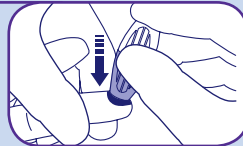
- 2 Drehen Sie die Versiegelung ab und entsorgen Sie sie.



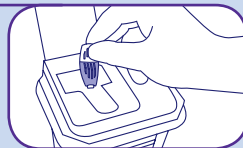
- 3 Setzen Sie die Sicherheitslanzette fest auf die Punktionsstelle (siehe Abbildung). Halten Sie die Lanzette zwischen den Fingern



- 4 Zum Auslösen des Mechanismus drücken Sie die Sicherheitslanzette fest gegen die Punktionsstelle, bis ein deutliches Klicken zu hören ist.



- 5 Entsorgen Sie die gebrauchte Sicherheitslanzette in einem Abwurfbehälter





**BD Microtainer®** kontaktaktivierte Lanzette Verpackungseigenschaften :

- NEU: Perforierter Spender zur einfachen Entnahme
- Standardöffnung an der Oberseite



**BD Microtainer®** Röhrchen mit BD Microgard™ Verschluss vervollständigen das Produktsortiment für die Kapillarblutentnahme

## Bestellinformationen

Bestellinformationen zur BD Microtainer® kontaktaktivierten Lanzette				
Bestellnummer	Farbe	Größe	Blutvolumen	Verpackungseinheit
366592		Kanüle: 30G x 1,5 mm Tiefe	geringer Blutfluss einzelner Tropfen	200 / Schachtel 2000 / Umverpackung
366593		Kanüle: 21G x 1,8 mm Tiefe	mittlerer Blutfluss	
366594		Klinge: 1,5 mm Breite x 2 mm Tiefe	starker Blutfluss	

Für weitere Informationen steht Ihnen unser Kundendienst gerne zur Verfügung:

**Deutschland:** 06221-305553

**Österreich:** 01-706366025

**Schweiz:** 061-4852224

[www.bd.com/vacutainer](http://www.bd.com/vacutainer)

Quellenangabe

1. BD Clinical Documentation VS7499

Patent angemeldet

BD, BD Logo und alle anderen Warenzeichen sind Eigentum von Becton, Dickinson and Company. © 2006 BD 06/06 VS7573

**Deutschland:**  
**BD Diagnostics,**  
**Prenalytical Systems**  
 Tullastr. 8-12  
 69126 Heidelberg  
 Tel. 06221 305 0  
 Fax: 06221 305337  
[www.bd.com/de](http://www.bd.com/de)

**Österreich:**  
**BD Diagnostics,**  
**Prenalytical Systems**  
 Am Concorde Park E1/7  
 2320 Schwechat  
 Tel. 01 7063660  
 Fax: 01 706366011  
[www.bd.com](http://www.bd.com)

**Schweiz:**  
**Becton Dickinson AG**  
 Postfach  
 4002 Basel  
 Tel 061 4852222  
 Fax: 061 4852200  
[www.bd.com/ch](http://www.bd.com/ch)

