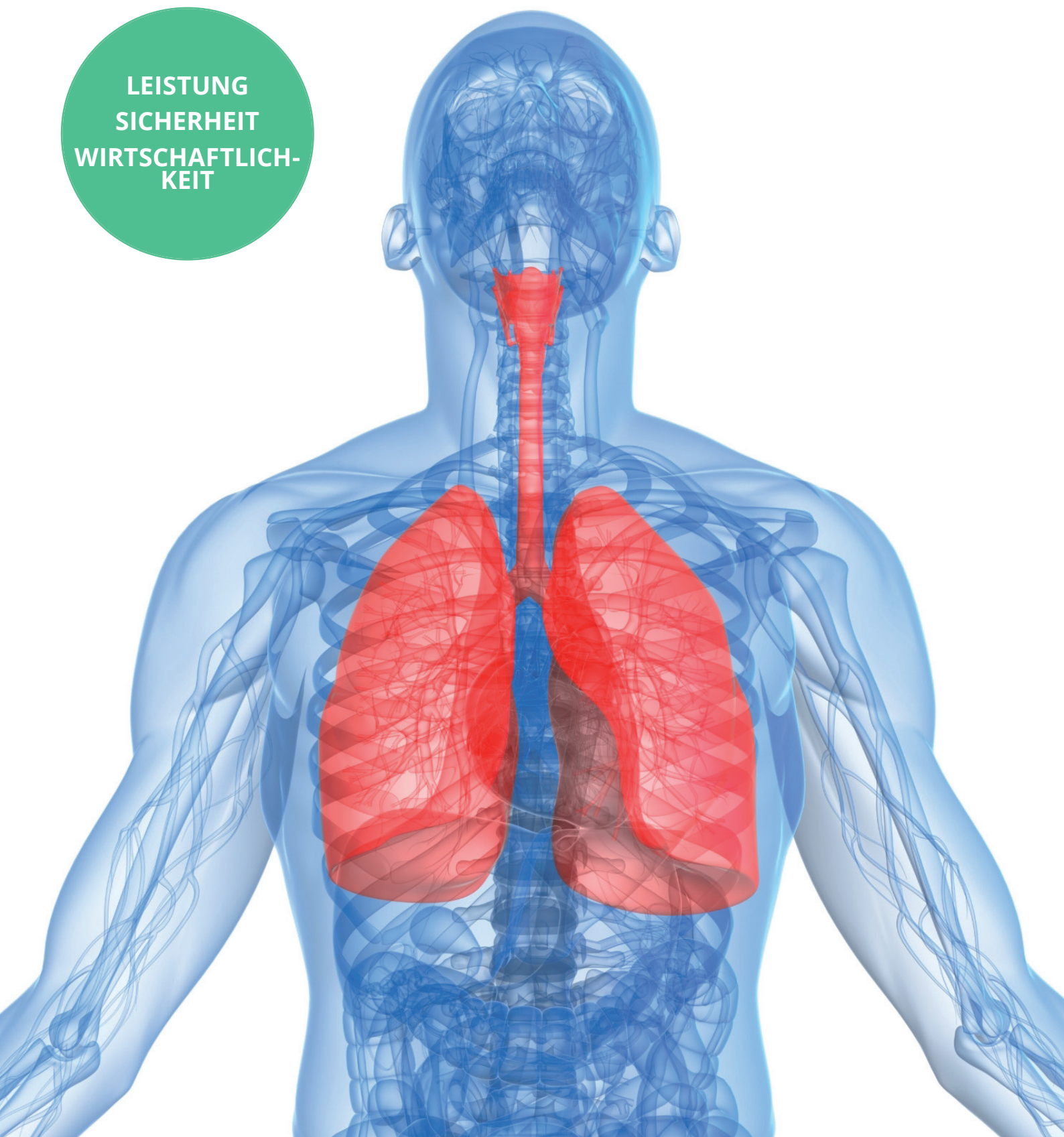


ATMOS®

Atemwegsabsaugung

LEISTUNG
SICHERHEIT
WIRTSCHAFTLICH-
KEIT



Warum ATMOS® Atemwegsabsauggeräte?

Sobald ein Mensch auf Grund seiner Erkrankung nicht oder nur ungenügend Sekret abhusten kann, muss dieses abgesaugt werden. Die ATMOS® Atemwegsabsauggeräte sind somit tägliche Begleiter der Patienten, die aufgrund ihrer Erkrankung auf eine Absaugung angewiesen sind.

Das Prinzip jeder Absaugung besteht darin, dass im Absauggerät ein Unterdruck erzeugt wird. Dadurch werden gasförmige, flüssige und feste Substanzen in die Öffnung des Sauginstrumentes eingesaugt. Diese strömen durch das Schlauchsystem zum Auffangsystem und werden dort gesammelt. Die Saugleistung des Gerätes kann individuell auf den Patienten abgestimmt werden. Die Häufigkeit des Absaugens richtet sich nach dem individuellen Bedarf, nach dem Prinzip „so oft wie nötig, so wenig wie möglich“.

Einsatzgebiete

- Sekretabsaugung nach Laryngektomie
- Sekretabsaugung nach Tracheotomie
- Sekretabsaugung bei Erkrankungen mit vermehrter Speichelproduktion
- Absaugung bei einer Schädigung der Atemwege nach Tumorbestrahlung
- Absaugung bei verstärkter Sekretentwicklung nach einer Operation
- Pädiatrische Bronchialabsaugung
- Anästhesieabsaugung im OP
- Sekretabsaugung bei Dauerbeatmung auf der Intensivstation
- Sekretabsaugung bei Schluckstörungen nach einem Schlaganfall
- Geriatrische Mundhygiene

Arten der Absaugung

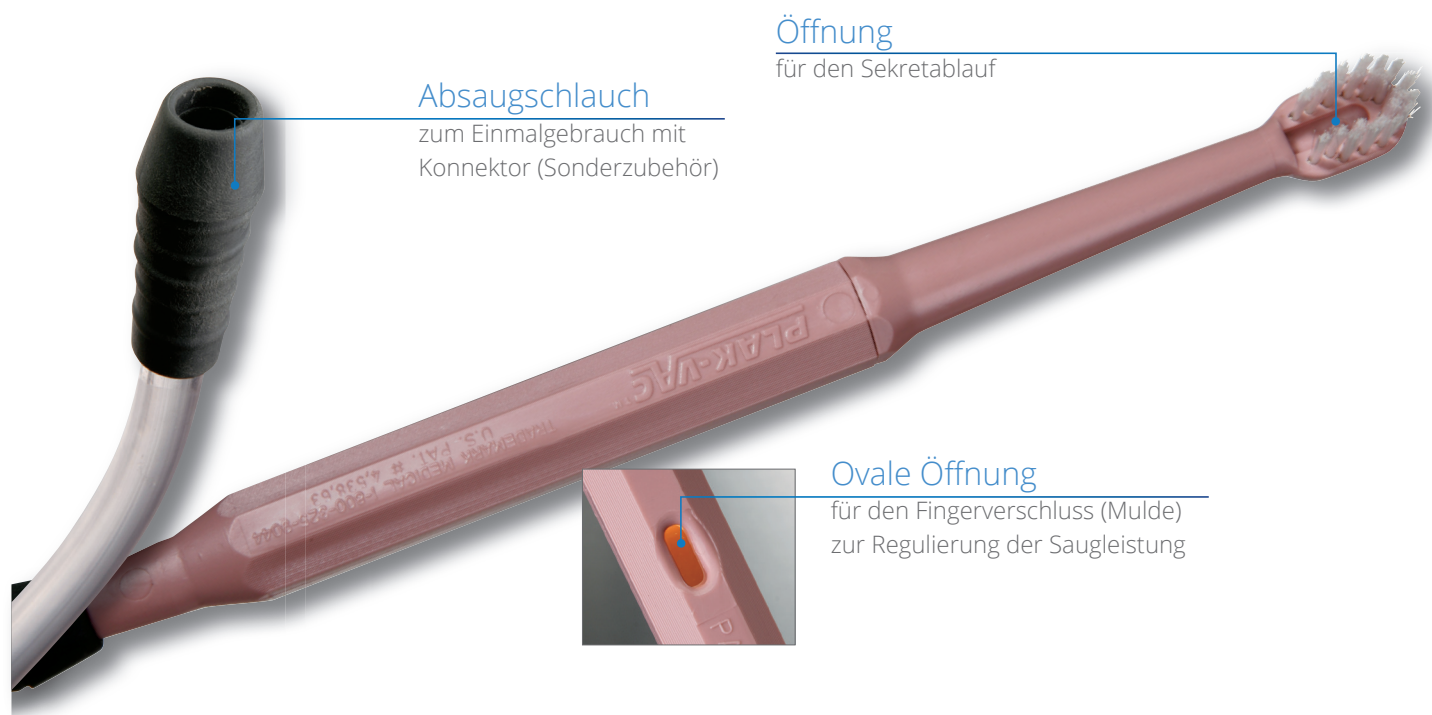
- Orale Absaugung:
Absaugen von Atemwegssekreten aus dem Bereich der Mundhöhle.
- Transnasale Absaugung:
Absaugung von Atemwegssekreten durch die Nase. Diese Methode ist insbesondere für das Absaugen von Sekreten aus dem Rachenraum geeignet.
- Endotracheale Absaugung:
Absaugen von Atemwegssekreten aus der Luftröhre. In der Regel wird hierbei ein Tubus oder eine Trachealkanüle verwendet.

Informationsbroschüren

Weitere Informationen und Empfehlungen für die Versorgung von tracheotomierten Patienten können Sie der Informationsbroschüre „Empfehlung für die Versorgung von tracheotomierten Patienten“ oder der Informationsbroschüre „ATMOS® Atemwegsabsaugung“ entnehmen. Diese können Sie im Internet (www.bvmed.de/publikationen) (www.atmosmed.de/loesungen/as/atemwegsabsaugung) downloaden oder bei ATMOS MedizinTechnik bestellen.



Sorgen Sie sich um die Sicherheit Ihrer Patienten bei der Zahnhygiene? – ATMOS® Plak-Vac™



Bei Wachkoma- und bettlägerigen Patienten eine vollständige Zahnhygiene durchzuführen stellt immer ein Risiko dar.

Es muss unbedingt vermieden werden, dass sich die Patienten verschlucken. Ebenfalls muss darauf geachtet werden, dass die Spüllösung wieder aus dem Mund entfernt werden kann.

ATMOS hat für die genannten Probleme eine Lösung:

Die ATMOS® Plak-Vac™ Zahnbürste mit Absaugvorrichtung und wieder verwendbarer Bürste. Sie vereinfacht die orale Hygiene im gesamten Mundinnenraum und fördert das allgemeine Wohlbefinden des Patienten. Auch das Reizempfinden wird durch die regelmäßige Anwendung positiv beeinflusst.

Die Anwendung:

Die Plak-Vac™ Zahnbürste wird einfach an den Saugschlauch des ATMOS® Absauggerätes angeschlossen. Für einen optimalen luftdichten Abschluss eignen sich hier spezielle Absaugschläuche mit trichterförmigem Ansatzstück. Die Reduzierung von Infektionen, Mundgeruch und die Gefahr von Aspiration wird somit bei der regelmäßigen Anwendung gesichert. Die Saugleistung kann selbstverständlich reguliert werden. Das abgesaugte Sekret wird geradewegs in den Sekretbehälter des Absauggerätes transportiert.

Die C-Klasse Unser Atemwegsabsauggerät für Ihren Bedarf!

- Blaue, transluzente Abdeckung zum Schutz der darunter liegenden Steuerelemente vor äußeren Einflüssen und Verschmutzung
- Leichte Reinigung durch große Flächen
- Vakuummeter und stufenlose Vakuumeinstellung
- Kondensatfalle zur schnellen Sichtkontrolle einer eventuellen Übersaugung und somit kostengünstigen Aufbereitung



ATMOS® Direct-Docking-System

Mit der Einführung des Direct-Docking-Systems (DDS) präsentiert ATMOS eine neue Generation der tragbaren Atemwegsabsauggeräte. Bisher bestand Unsicherheit, wenn es um die Verschlauchung ging – damit ist nun Schluss.

Kein Schlauch, keine Probleme – einfach andocken!

Das ATMOS® DDS ist für den Mehrfacheinsatz konzipiert.

Mit den einzigartigen Eigenschaften DDS, Ergonomie, Design und Wirtschaftlichkeit setzen ATMOS® Absauggeräte einen ganz neuen Leistungsstandard bei der Atemwegsabsaugung.



- Modernste Filtertechnologie
- Integrierter Überlaufschutz
- Modernes Direct-Docking-System (DDS)



Die A - Klasse Unsere preisgünstigste Lösung für Sie!

- Dreistufen-Vakuumregelung: Low: -25 kPa
 Medium: -55 kPa
 High: -75 kPa
- Leichte Reinigung durch große Flächen



ATMOS® Atemwegsabsauggeräte mit Einmalbehältersystemen:

Receptal®



Serres®



MediVac®



Mobil oder Netzabhängig — ATMOS® Atemwegsabsauggeräte für jeden Einsatz



ATMOS® Battery Absauggeräte — Netzunabhängig:

- Saugleistung: 22 ± 2 l/min
- Akkubetrieb 12 V DC, 40 min. Dauerbetrieb
- Ladezeit 1,5 h
- 5-Stufen LED Akkustand-Anzeige

ATMOS® Aspirator Absauggeräte — Netzabhängig

- Saugleistung wahlweise 16 ± 2 l/min oder 26 ± 2 l/min



Unsere Hilfsmittelnummern im Überblick

	ATMOS® A 161 Aspirator	ATMOS® C 161 Aspirator	ATMOS® A 261 Aspirator	ATMOS® C 261 Aspirator	ATMOS® A 161 Battery	ATMOS® C 161 Battery
REF	313.0200.0	313.0000.0	313.0300.0	313.0100.0	313.0500.0	313.0400.0
Hilfsmittel-Nr.	01.24.01.0021	01.24.01.0019	01.24.01.1020	01.24.01.1012	01.24.02.0012	01.24.02.0015

Reinigung und Pflege



Allgemeine Hinweise

- Verwenden Sie das Absauggerät nur bei einem Patienten.
- Führen Sie täglich eine Sichtkontrolle des Gerätes durch.
- Wenden Sie das Absauggerät nur gemäß der Gebrauchsanweisung an.
- Verwenden Sie für die Gerätedesinfektion und Reinigung nur von ATMOS empfohlene Mittel (siehe Gebrauchsanweisung).
- Unterbrechen Sie vor jedem Reinigungsvorgang die Stromzufuhr (Gerätestecker ziehen).



Sekretbehälter und Sekretbehälterdeckel

Leeren Sie den Sekretbehälter nach jeder Anwendung. Spülen Sie den Behälter und den dazugehörigen Deckel unter fließendem Wasser mit handelsüblichem Geschirrspülmittel. Eventuell festsitzende Rückstände können mit einer sauberen Bürste entfernt werden. ATMOS empfiehlt eine tägliche Desinfektion!



Gehäuse

Das Gerät sollte nach jeder Anwendung mit einem sauberen, feuchten Tuch abgewischt werden. Wir empfehlen die Desinfektion des Gehäuses mindestens einmal pro Woche.



Bakterienfilter

Dieser Filter verhindert das Eindringen von Bakterien und Flüssigkeiten in das Geräteinnere. Achten Sie darauf, dass das Gerät nur mit Original-Bakterienfiltern von ATMOS betrieben und dass diese mindestens alle 14 Tage gewechselt werden. Sofortiger Austausch ist bei einem Patientenwechsel, bzw. bei nassem oder verschmutztem Bakterienfilter nötig.



Saugschlauch

Spülen Sie den Saugschlauch mindestens einmal pro Tag mit einer von ATMOS empfohlenen Desinfektionslösung durch. Zusätzlich ist nach jedem Absaugvorgang das Durchspülen mit klarem Wasser erforderlich. Nach ca. vier Wochen empfiehlt ATMOS einen Austausch der Schläuche, da diese sich durch häufige Anwendungen verfärben und mit der Zeit porös werden.

Wenn diese Empfehlungen berücksichtigt werden, sind ATMOS® Absauggeräte über viele Jahre zuverlässige und hygienisch einwandfreie Hilfsmittel in der ambulanten, stationären und heimischen Pflege.

Atemwegsabsauggeräte netzabhängig, 26 ± 2 l/min

Im Folgenden finden Sie die Bestelldaten unserer Produkte.

Sollten Sie darüber hinaus weitere Fragen haben, können Sie sich gerne an unseren Medizinprodukteberater wenden: Tel: +49 7653 689-372

ATMOS® C 261 Aspirator / DDS		REF
<p>Tragbarer Sekretsauger, Saugleistung: 26 ± 2 l/min Keine Sonderspannung verfügbar. Leistungsmerkmale: Stufenlose Vakuumregulierung und Präzisionsanzeige, Kondensatfalle, graduiertes ATMOS®-Sekretbehälter 1 l, Sekretbehälterdeckel mit 3-facher Übersaugbarkeit durch moderne Filtertechnologie, integriertem Überlaufschutz und Direct-Docking-System</p> <p>[1] Lieferumfang: Silikon-Saugschlauch \varnothing 6 mm, L = 1,3 m, Netzkabel, 3 Bakterienfilter, Schlauchverbinder, DDS-Sekretbehälter, DDS-Sekretbehälterdeckel, Gebrauchsanweisung HM-Nr.: 01.24.01.1012; PZN: 0258649</p>		313.0100.0
[2] ATMOS® C 261 Aspirator / Receptal® 1,5 l		313.0165.0
[3] ATMOS® C 261 Aspirator / Medi-Vac®		313.0102.0
[4] ATMOS® C 261 Aspirator / Serres®		313.0103.0
ATMOS® A 261 Aspirator / DDS		REF
<p>Tragbarer Sekretsauger, Saugleistung: 26 ± 2 l/min Keine Sonderspannung verfügbar. Leistungsmerkmale: Dreistufen-Vakuumregulierung (-25 kPa, -55 kPa, -75 kPa), ohne Präzisionsanzeige und Kondensatfalle, graduiertes ATMOS®-Sekretbehälter 1 l, Sekretbehälterdeckel mit 3-facher Übersaugbarkeit durch moderne Filtertechnologie, integriertem Überlaufschutz und Direct-Docking-System</p> <p>[5] Lieferumfang: Silikon-Saugschlauch \varnothing 6 mm, L = 1,3 m, Netzkabel, Bakterienfilter, Schlauchverbinder, DDS-Sekretbehälter, DDS-Sekretbehälterdeckel, Gebrauchsanweisung HM-Nr.: 01.24.01.1020; PZN: 09088077</p>		313.0300.0



1 REF 313.0100.0



5 REF 313.0300.0



2 REF 313.0165.0



3 REF 313.0102.0



4 REF 313.0103.0

Atemwegsabsauggeräte netzabhängig, 16 ± 2 l/min

Im Folgenden finden Sie die Bestelldaten unserer Produkte.

Sollten Sie darüber hinaus weitere Fragen haben, können Sie sich gerne an unseren Medizinprodukteberater wenden: Tel: +49 7653 689-372

ATMOS® C 161 Aspirator / DDS		REF
<p>Tragbarer Sekretsauger, Saugleistung: 16 ± 2 l/min Keine Sonderspannung verfügbar. Leistungsmerkmale: Stufenlose Vakuumregulierung und Präzisionsanzeige, Kondensatfalle, graduiertes ATMOS®-Sekretbehälter 1 l, Sekretbehälterdeckel mit 3-facher Übersaugbarkeit durch moderne Filtertechnologie, integriertem Überlaufschutz und Direct-Docking-System</p> <p>1 Lieferumfang: Silikon-Saugschlauch \varnothing 6 mm, L = 1,3 m, Netzkabel, 3 Bakterienfilter, Schlauchverbinder, DDS-Sekretbehälter, DDS-Sekretbehälterdeckel, Gebrauchsanweisung HM-Nr.: 01.24.01.0019; PZN: 0352472</p>	313.0000.0	
2	ATMOS® C 161 Aspirator / Receptal® 1,5 l	313.0065.0
3	ATMOS® C 161 Aspirator / Medi-Vac®	313.0002.0
4	ATMOS® C 161 Aspirator / Serres®	313.0004.0
ATMOS® A 161 Aspirator / DDS		REF
<p>Tragbarer Sekretsauger, Saugleistung: 16 ± 2 l/min Keine Sonderspannung verfügbar. Leistungsmerkmale: Dreistufen-Vakuumregulierung (-25 kPa, -55 kPa, -75 kPa), ohne Präzisionsanzeige und Kondensatfalle, graduiertes ATMOS®-Sekretbehälter 1 l, Sekretbehälterdeckel mit 3-facher Übersaugbarkeit durch moderne Filtertechnologie, integriertem Überlaufschutz und Direct-Docking-System</p> <p>5 Lieferumfang: Silikon-Saugschlauch \varnothing 6 mm, L = 1,3 m, Netzkabel, Bakterienfilter, Schlauchverbinder, DDS-Sekretbehälter, DDS-Sekretbehälterdeckel, Gebrauchsanweisung HM-Nr.: 01.24.01.0021; PZN: 09088054</p>	313.0200.0	



1 REF 313.0000.0



2 REF 313.0065.0



3 REF 313.0002.0



5 REF 313.0200.0



4 REF 313.0004.0

Atemwegsabsauggeräte netzunabhängig, 22 ± 2 l/min

Im Folgenden finden Sie die Bestelldaten unserer Produkte.

Sollten Sie darüber hinaus weitere Fragen haben, können Sie sich gerne an unseren Medizinprodukteberater wenden: Tel: +49 7653 689-372

ATMOS® C 161 Battery / DDS	REF
<p>Akkubetriebener Sekretsauger, Saugleistung: 22 ± 2 l/min Keine Sonderspannung verfügbar. Leistungsmerkmale: Stufenlose Vakuumregulierung und Präzisionsanzeige, Kondensatfalle, 5 Stufen LED-Akkukapazitätsanzeige, Lithium-Ionen Akku, graduerter ATMOS®-Sekretbehälter 1 l, Sekretbehälterdeckel [1] mit 3-facher Übersaugbarkeit durch moderne Filtertechnologie, integriertem Überlaufschutz und Direct-Docking-System Lieferumfang: Silikon-Saugschlauch \varnothing 6 mm, L = 1,3 m, Netzkabel, Ladenetzteil für 100 - 240 V~, 50/60 Hz, 3 Bakterienfilter, DDS-Sekretbehälter, DDS-Sekretbehälterdeckel, Schlauchverbinder, Halteklammer, Gebrauchsanweisung HM-Nr.: 01.24.02.0015; PZN: 02196674</p>	313.0400.0
[2] ATMOS® C 161 Battery / Receptal® 1,5 l	313.0465.0
[3] ATMOS® C 161 Battery / Medi-Vac®	313.0402.0
[4] ATMOS® C 161 Battery / Serres®	313.0403.0
ATMOS® A 161 Battery / DDS	REF
<p>Akkubetriebener Sekretsauger, Saugleistung: 22 ± 2 l/min Keine Sonderspannung verfügbar. Leistungsmerkmale: Dreistufen-Vakuumregulierung (-25 kPa, -55 kPa, -75 kPa) ohne Präzisionsanzeige und Kondensatfalle, 5 Stufen LED-Akkukapazitäts- anzeige, Lithium-Ionen Akku, graduerter ATMOS®-Sekretbehälter 1 l, Sekretbehälterdeckel mit 3-facher Übersaugbarkeit durch [5] moderne Filtertechnologie, integriertem Überlaufschutz und Direct- Docking- System Lieferumfang: Silikon-Saugschlauch \varnothing 6 mm, L = 1,3 m, Netzkabel, Ladenetzteil für 100 - 240 V~, 50/60 Hz, Bakterienfilter, DDS-Sekretbehälter, DDS-Sekretbehälterdeckel, Schlauchverbinder, Gebrauchsanweisung HM-Nr.: 01.24.02.0012; PZN: 09088060</p>	313.0500.0



1 REF 313.0400.0



2 REF 313.0465.0



3 REF 313.0402.0



5 REF 313.0500.0



4 REF 313.0403.0

Zubehör

Im Folgenden finden Sie die Bestelldaten unserer Produkte.

Sollten Sie darüber hinaus weitere Fragen haben, können Sie sich gerne an unseren Medizinprodukteberater wenden: Tel: +49 7653 689-372

Zubehör	REF
1 Grad. Sekretbehälter 1 l DDS, blau, PSU Sekretbehälter für ATMOS® A- und C-Klasse DDS	313.0015.0
2 Grad. Sekretbehälter 1 l DDS, transparent, PSU Sekretbehälter für ATMOS® A- und C-Klasse DDS	313.0017.0
3 Sekretbehälterdeckel DDS, blau, mit Ersatzbakterienfilter für ATMOS® A- und C-Klasse DDS	313.0006.0
4 Separates Spülbehälter-Set für ATMOS® A- und C-Klasse inkl. Verschlussdeckel und Halterung	313.0008.0
5 Schlauchverbinder für Schläuche Ø 6 mm	000.0836.0
6 Absaugschlauchaufwicklung für ATMOS® A- und C-Klasse	313.0007.0
7 Ladegerät für ATMOS® Geräte	011.1334.0
8 2-poliges Netzanschlusskabel, L=1,5 m	008.0920.0
9 Tragetasche, schwarz mit praktischen Staufächern für Verbrauchsmaterial	313.0011.0
10 Kfz-Kabel für ATMOS® C 161 Battery, Anschluss 12 V-	313.0436.0
11 Gerätehalterung für ATMOS® A- und C-Klasse mit drehbarer Universal-Klaue zur Befestigung des Gerätes an Normschienen, Stativen, Patientenbetten und Rollstühlen etc.	313.0012.0
12 Gerätewagen auf 4 Laufrollen, für ATMOS® A- und C-Klasse taubenblau, Abmessungen (H x B x T): 580 x 425 x 400 mm, Selbst- montage	320.0070.2



1 REF 313.0015.0



2 REF 313.0017.0



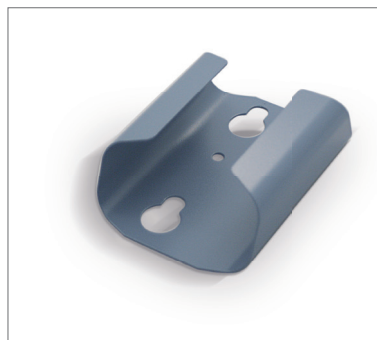
3 REF 313.0006.0



4 REF 313.0008.0



5 REF 000.0836.0



6 REF 313.0007.0



7 REF 011.1334.0



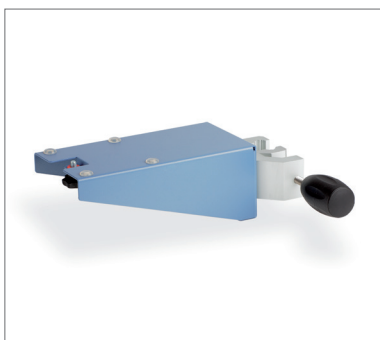
8 REF 008.0920.0



9 REF 313.0011.0



10 REF 313.0436.0



11 REF 313.0012.0



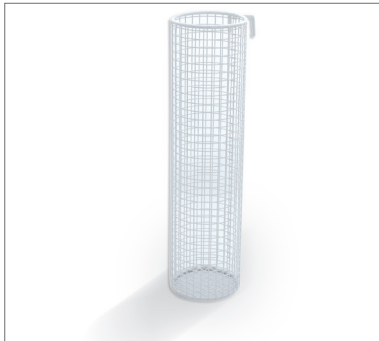
12 REF 320.0070.2

Zubehör

Im Folgenden finden Sie die Bestelldaten unserer Produkte.

Sollten Sie darüber hinaus weitere Fragen haben, können Sie sich gerne an unseren Medizinprodukteberater wenden: Tel: +49 7653 689-372

Zubehör allgemein		REF
1	Korb für Katheter, L = 340 mm	444.0140.0
2	Korb mit Normschienen-Klaue Abmessungen (H x B x T): 340 x 127 x 178 mm	320.0075.0
Receptal®		REF
3	Halterung für Receptal®-Aufnahmebehälter 1 l und 1,5 l	313.0009.0
4	Receptal® Aufnahmebehälter 1,5 l	310.0221.0
5	Receptal®-Absaugbeutel 1,5 l, mit integriertem Überlaufventilfilter, nicht autoklavierbar, 50 St., Wechsel: 1 x pro Patient	310.0222.2
Serres®		REF
6	Halterung für Serres®-Aufnahmebehälter 1 l PZN: 10288031	313.0413.0
7	Serres®-Aufnahmebehälter 1 l	312.0465.0
8	Serres®-Absaugbeutel 1 l, nicht autoklavierbar, 36 St. mit Winkelanschluss	312.0466.0
Medi-Vac®		REF
9	Halterung für Medi-Vac®-Aufnahmebehälter 1 l	313.0010.0
10	Medi-Vac®-Aufnahmebehälter 1 l	312.0473.0
11	Medi-Vac®-Absaugbeutel 1 l, nicht autoklavierbar, 50 St., Wechsel: 1 x pro Patient	312.0474.0
12	Umrüstset Medi-Vac® 1 l für ATMOS® Atemwegsabsauggeräte Lieferumfang: Medi-Vac®-Aufnahmebehälter 1 l Halterung für Medi-Vac®-Aufnahmebehälter 1 l	313.0570.0
	Umrüstset Serres® 1 l für ATMOS® Atemwegsabsauggeräte Lieferumfang: Serres®-Aufnahmebehälter 1 l Halterung für Serres®-Aufnahmebehälter 1 l	313.0580.0



1 REF 444.0140.0



2 REF 320.0075.0



3 REF 313.0009.0



4 REF 310.0221.0



5 REF 310.0222.2



6 REF 313.0413.0



7 REF 312.0465.0



8 REF 312.0466.0



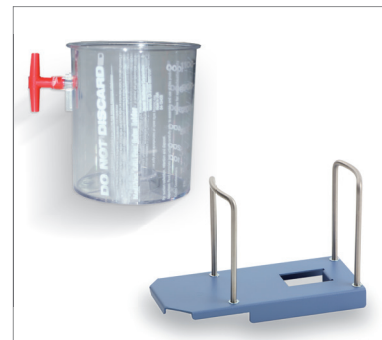
9 REF 313.0010.0



10 REF 312.0473.0



11 REF 312.0474.0



12 REF 313.0570.0

Verbrauchsmaterialien

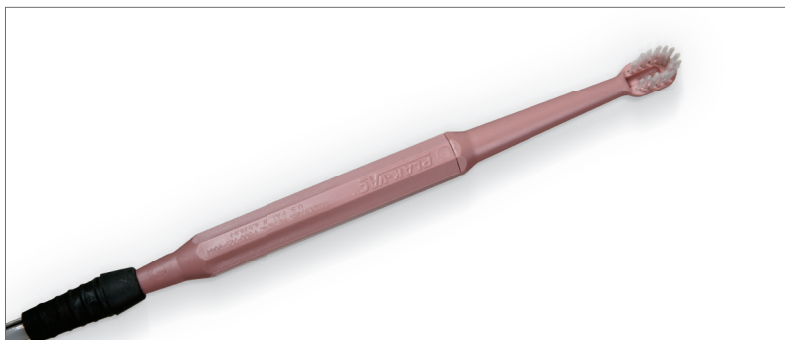
Im Folgenden finden Sie die Bestelldaten unserer Produkte.

Sollten Sie darüber hinaus weitere Fragen haben, können Sie sich gerne an unseren Medizinprodukteberater wenden: Tel: +49 7653 689-372

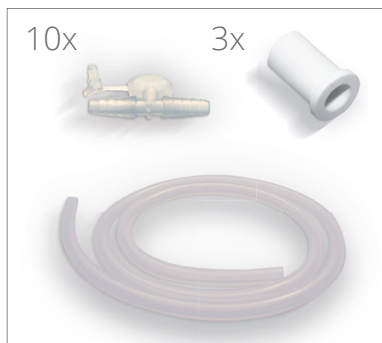
Verbrauchsmaterialien	REF
<p>1 Bakterienfilter für ATMOS® DDS Sekretbehälter, Packung à 10 St. Zubehör nicht autoklavierbar, Wechsel mindestens alle 2 Wochen empfohlen. Bei starker Verschmutzung oder Patientenwechsel ist der Filter sofort zu wechseln.</p>	340.0054.0
<p>2 Plak-Vac™-Zahnbürste mit Öffnung zur Saugregulierung nicht autoklavierbar, Wechsel: 1 x pro Patient, bei gleichem Patient: alle 4 Wochen, Mindestbestellmenge 5 Stück. PZN: 10288025</p>	000.0821.0
<p>3 Verbrauchsteile-Set für ATMOS® A- und C-Klasse DDS Silikon-Saugschlauch Ø 6 mm, L = 1,3 m, 3 Bakterienfilter, 10 Fingertips</p>	313.0160.0
<p>4 Saugschlauch, Silikon, Ø 6 mm, Mindestabnahme 5 m Temperaturbeständig bis 200 °C</p>	006.0009.0
<p>5 Saugschlauch, Silikon, Ø 6 mm, L = 1,30 m, 1 St. einzeln verpackt, Temperaturbeständig bis 200 °C</p>	000.0013.0
<p>6 Saugschlauch, PVC, Einmalartikel, Ø 6 mm, L = 1,30 m, 10 St. mit integriertem Gerätekonnektor und Fingertip, nicht autoklavierbar, Wechsel: 1 x pro Patient</p>	006.0057.0
<p>7 Saugschlauch, PVC, Einmalartikel, Ø 6 mm, L = 2,10 m, 50 St. Einzeln verpackt, Wechsel: 1 x pro Patient</p>	006.0059.0
<p>8 Fingertip, steril, nicht autoklavierbar, Mindestabnahme 10 St.</p>	000.0347.0
Absaugkatheter	REF
<p>9 Absaugkatheter Unomedical®, Größe: CH 12, L = 50 cm, 100 St. Ø 4 mm weiß gerade, Zentralöffnung, 2 kleine seitliche Öffnungen, Sauganschluss Ø 6 mm, steril, nicht autoklavierbar HM-Nr.: 01.99.01.0012, PZN: 4582789</p>	000.0294.0
<p>10 Absaugkatheter Unomedical®, Größe: CH 14, L = 50 cm, 100 St. Ø 4,7 mm grün gerade, Zentralöffnung, 2 kleine seitliche Öffnungen, Sauganschluss Ø 6 mm, steril, nicht autoklavierbar HM-Nr.: 01.99.01.0012, PZN: 4582789</p>	000.0295.0
<p>11 Absaugkatheter Unomedical®, Größe: CH 16, L = 50 cm, 100 St. Ø 5,3 mm orange gerade, Zentralöffnung, 2 kleine seitliche Öffnungen, Sauganschluss Ø 6 mm, steril, nicht autoklavierbar HM-Nr.: 01.99.01.0012, PZN: 4582789</p>	000.0296.0



1 REF 340.0054.0



2 REF 000.0821.0



3 REF 313.0160.0



4 REF 006.0009.0



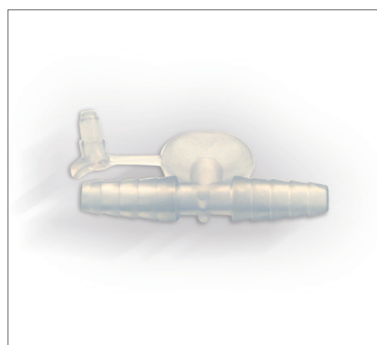
5 REF 000.0013.0



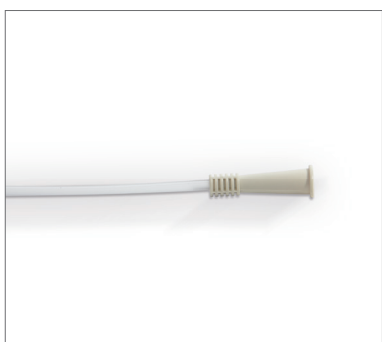
6 REF 006.0057.0



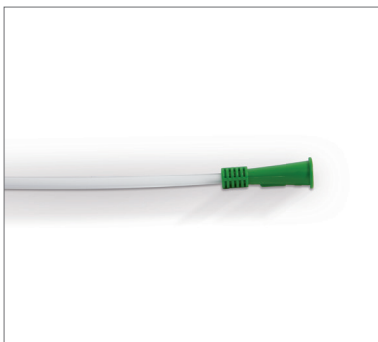
7 REF 006.0059.0



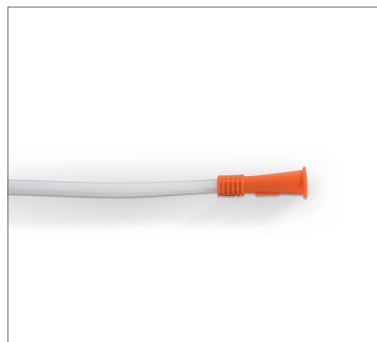
8 REF 000.0347.0



9 REF 000.0294.0



10 REF 000.0295.0



11 000.0296.0



MedizinTechnik

ATMOS MedizinTechnik GmbH & Co. KG

Ludwig-Kegel-Str. 16

79853 Lenzkirch

Tel: +49 7653 689-372

ApplicationSolutions@atmosmed.com

www.atmosmed.de